

I want to go to RIU!

Bienvenidos a *España*



RIU
Hotels & Resorts

Lassen Sie sich verwöhnen

Costa del Sol



Torrox

Riu Ferrara ****

Doppelzimmer, Halbpension,
ausgewählte Abflüge im März und April

1 Woche
pro Person ab

AGF0810 TOP* DZ1 H2

€ 554

Gran Canaria



Maspalomas

**Riu Grand Palace
Maspalomas Oasis *******

Doppelzimmer, Frühstück,
ausgewählte Abflüge 11.03.-13.04.

1 Woche
pro Person ab

LPA41067 TOP* DZ1 G2

€ 751

Teneriffa



Costa Adeje

Riu Arecas ****

Doppelzimmer, Halbpension,
ausgewählte Abflüge 07.03.-24.04.

1 Woche
pro Person ab

TFS31032 TOP* DZ1 H2

€ 523

Mallorca



Playa de Palma

Riu Festival ****

Doppelzimmer, Frühstück,
ausgewählte Abflüge 17.03.-08.04.
letzter RF 15.04.

1 Woche
pro Person ab

FM143037 TOP* DZ1 G2

€ 380

Mallorca



Playa de Palma

Riu Bravo ****

Doppelzimmer, Halbpension,
ausgewählte Abflüge 04.04.-30.04.
letzter RF 07.05.

1 Woche
pro Person ab

FM143064 TOP* DZ1 H2

€ 491

Mallorca



Cala Millor

Riu Playa Cala Millor ****

Doppelzimmer, Frühstück,
ausgewählte Abflüge 14.03.-24.04.
letzter RF 01.05.

1 Woche
pro Person ab

FM163013 TOP* DZ1 G2

€ 379



Limitierte Angebote. Flughafensteuern und Treibstoffzuschläge inklusive. YM/Stand 03.03.2011.

I want to go to RIU!

RIU
Hotels & Resorts

RIU Sonnenangebote



Lassen Sie sich verwöhnen

Algarve



Olhos d'Água

Riu Palace Algarve *****

Doppelzimmer, Frühstück,
ausgewählte Abflüge 16.03.-20.04.

1 Woche
pro Person ab

FA021001 TOP* DZX HZ

€ 499

Dominikanische Republik

all inclusive
by RIU



Bahía de Maimón

Riu Sparreise ****

Doppelzimmer, All Inclusive,
ausgewählte Abflüge im März und April

15 Nächte
pro Person ab

POPC0755 RBJ V2 FMFL FAZ20

€ 1275

Madeira



Canico de Baixo

Riu Palace

Madeira *****

Doppelzimmer, Frühstück,
ausgewählte Abflüge 08.03.-19.04.
letzter RF 26.04.

1 Woche
pro Person ab

FWC20020 TOP* DZX IGZ

€ 677

Jamaika

all inclusive
by RIU



Ocho Rios

ClubHotel Riu Ocho Rios ****

Doppelzimmer, All Inclusive,
ausgewählte Abflüge 23.03.-27.04.
z.B. am 25.03. ab DUS

1 Woche
pro Person ab

MBJ21050 RBH V2 FMFL FA190

€ 1648

Kuba

all inclusive
by RIU



Varadero

Riu Varadero *****

Doppelzimmer, All Inclusive,
ausgewählte Abflüge im April

14 Nächte
pro Person ab

VRA20050 RBJ G V2 FMFL PAZ 2

€ 1679



Limitierte Angebote. Flughafensteuern und Treibstoffzuschläge inklusive. YM/Stand 03.03.2011.

I want to go to RIU !



Strand & Fun auf Gran Canaria

Lassen Sie sich verwöhnen



Playa del Inglés

ClubHotel Riu Waikiki ★★★★★

Doppelzimmer, All Inclusive
ausgewählte Abflüge 19.03. - 30.04.

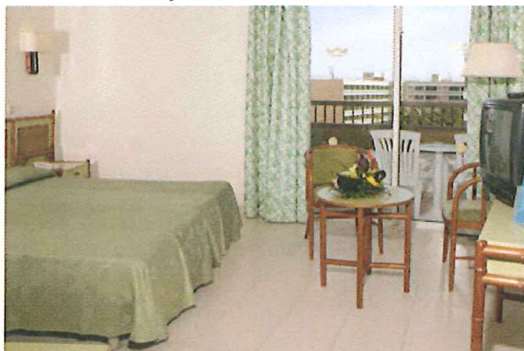
Buchungscode: 20073 DZ A



1 Woche
pro Person ab

€ 549

allinclusive
by RIU



Limitierte Angebote. Flughafensteuern und Treibstoffzuschläge inklusive. YM/Stand 03.03.2011.



MSC

KREUZFAHRTEN

MSC POESIA



15 Tage Nordland pur!

DEUTSCHLAND – DÄNEMARK – NORWEGEN – DEUTSCHLAND –
DÄNEMARK – SCHWEDEN – ESTLAND – RUSSLAND – DEUTSCHLAND

25.06. / 02.07.° / 09.07.° / 16.07.° / 23.07.2011

(15 Tage – 14 Nächte)

Tag	Hafen	Ankunft	Abfahrt
Anreise gemäß Buchung			
01., Sa	Kiel (Deutschland)	–	18.00
02., So	Kopenhagen (Dänemark)	09.00	18.00
03., Mo	auf See	–	–
04., Di	Olden (Norwegen)	08.00	18.00
05., Mi	Bergen (Norwegen)	08.00	18.00
06., Do	Kristiansand (Norwegen)	10.30	20.30
07., Fr	Oslo (Norwegen)	08.00	13.00
08., Sa	Kiel (Deutschland)	10.00	18.00
09., So	Kopenhagen (Dänemark)	09.00	18.00
10., Mo	auf See	–	–
11., Di	Stockholm (Schweden)	08.30	16.30
12., Mi	Tallinn (Estland)	09.00	16.00
13., Do	St. Petersburg (Russland)	07.00	19.00
14., Fr	auf See	–	–
15., Sa	Kiel (Deutschland)	10.00	–

Rückreise gemäß Buchung



2 KINDER BIS 11 JAHRE FREI! **

Busan-/abreise ab/bis verschiedenen deutschen Städten nach/von Kiel ab € 70,- p.P.

1 Kind bis 17 Jahre reist in Begleitung von zwei Erwachsenen im Bus frei!
(gemeinsame Buchung erforderlich)

Bahnan-/abreise ab/bis allen DB Bahnhöfen nach/von Kiel 2. Klasse ohne Bahncard ab € 99,- p.P., mit Bahncard ab € 89,- p.P.

Eingeschlossene Leistungen:

Kreuzfahrt lt. Programm in der gebuchten Kategorie, Vollpension an Bord (beginnt mit dem Abendessen am Einschiffungstag und endet mit dem Frühstück am Ausschiffungstag), bestehend aus Frühstück, Mittagessen, Nachmittagskaffee, Abendessen, Mitternachtssnack. Benützung aller Bordeinrichtungen im Passagierbereich, Veranstaltungen und Unterhaltungsprogramm, deutschsprachige Bordreiseleitung, Bordinformationsbroschüre, Ein- und Ausschiffungsgebühren, Gepäcktransport bei Ein- und Ausschiffung, Versicherungsschein.

Nicht eingeschlossene Leistungen:

An- und Abreise, Landausflüge, Service Entgelt[°], Getränke an Bord, persönliche Ausgaben, Friseur, Massage, Sauna, Dampfbad, Kosmetik, ärztliche Behandlung, Versicherungen.

PO38-43/Fe/0001 (25.02.2011)

BALKONFLAT
€ 1.998,- p.P.



2-Bett-Innenkabine p.P. ab
€ 1.498,-
zzgl. Service Entgelt*

Sonderpreise pro Person (in Euro)

Code Kabinentyp	Sonderpreis
1/2/3 2-Bett-Innenkabine	1.489,-
4/5 ^{°°} 2-Bett-Außenkabine	1.698,-
6/7 2-Bett-Außenkabine mit Balkon Standard	1.998,-
8/9 2-Bett-Außenkabine mit Balkon Superior I	1.998,-
10/11 2-Bett-Außenkabine mit Balkon Superior II	1.998,-
12 Suite mit Balkon	2.998,-
3/4 Bett** Erwachsene	799,-
3/4 Bett** Kinder bis 11 Jahre	FREI
3/4 Bett** Kinder von 12 bis 17 Jahre	119,-
Einzelkabinen-Zuschlag in Kat. 1-9/10-12	50%/100%

[°] Leicht geänderter Routenverlauf, das genaue Routing entnehmen Sie bitte dem MSC Hauptkatalog 2011.

^{°°} Kabinen teilweise mit Sichtbehinderung.

* Service Entgelt: Am Ende der Kreuzfahrt fällt zusätzlich ein Service Entgelt von € 6,- pro Erw./Tag an. Ausführliche Infos zum Service Entgelt finden Sie im Hauptkatalog 2011.

** Bei Unterbringung mit zwei vollzahlenden Erwachsenen in der Kabine.

Bei Buchung werden Garantiekabinen vergeben, die Vergabe der Kabinennummer erfolgt bei Einschiffung. Vorbehaltlich Zwischenverkauf, Irrtum und Druckfehler.

Buchung und B...



TRAVEL Star

Reisebüro Lorenz

Saarbrücker Straße / an der B51 im EKC

66359 Bous

Telefon 0 68 34 / 92 25 25

Telefax 0 68 34 / 92 25 27

Veranstalter: MSC Crociere S.A., Genf. Es gelten die Reise- und Stornobedingungen lt. aktuellem MSC Katalog.



www.msc-kreuzfahrten.de



MSC

KREUZFAHRTEN

MSC SINFONIA



Auf V.I.P.-Pfad durchs Mittelmeer

FRANKREICH – SPANIEN – BALEAREN – ITALIEN

Saison A: 01.10. / 08.10. / 15.10.2011

Saison B: 10.09. / 17.09. / 24.09.2011

Saison C: 04.06. / 18.06. / 25.06. / 02.07. / 09.07.2011

(8 Tage / 7 Nächte)

Tag	Hafen	Ankunft	Abfahrt
Anreise gemäß Buchung			
01., Sa	Livorno/Florenz (Italien)	–	19.00
02., So	Villefranche (Frankreich)	07.00	13.00
03., Mo	Valencia (Spanien)	12.30	17.30
04., Di	Ibiza (Balearn/Spanien)	00.30	13.00
05., Mi	Erholung auf See ^{oo}	–	–
06., Do	Catania/Taormina (Italien)	13.30	19.30
07., Fr	Neapel (Italien)	09.00	17.00
08., Sa	Livorno/Florenz (Italien)	09.30	–

Rückreise gemäß Buchung



2 KINDER BIS 11 JAHRE FREI! **

Busan-/abreise ab/bis verschiedenen deutschen Städten nach/von Livorno inklusive Ü/F auf der Hinreise ab € 139,- p.P.

1 Kind bis 17 Jahre fährt in Begleitung von zwei Erwachsenen im Bus frei! (gemeinsame Buchung erforderlich)

Flugan-/abreise ab/bis Düsseldorf, Frankfurt/Main, München, Berlin, Leipzig, Hannover, Hamburg nach/von Pisa oder Florenz inkl. Transfer zum/vom Hafen ab € 409,- p.P.

Eingeschlossene Leistungen:

Kreuzfahrt lt. Programm in der gebuchten Kategorie, Vollpension an Bord (beginnt mit dem Abendessen am Einschiffungstag und endet mit dem Frühstück am Ausschiffungstag), bestehend aus Frühstück, Mittagessen, Nachmittagskaffee, Abendessen, Mitternachtsnack. Benutzung aller Bordeinrichtungen im Passagierbereich, Veranstaltungen und Unterhaltungsprogramm, Deutschsprachige Bordreiseleitung, Bordinformationsbroschüre, Ein- und Ausschiffungsgebühren, Gepäcktransport bei Ein- und Ausschiffung, Versicherungsschein.

Nicht eingeschlossene Leistungen:

An- und Abreise, Landausflüge, Service Entgelt*, Getränke an Bord, persönliche Ausgaben, Friseur, Massage, Sauna, Dampfbad, Kosmetik, ärztliche Behandlung, Versicherungen.

S151-56/65-70/Fe/0001 (01.03.2011)



Sonderpreise pro Person (in Euro)

Code	Kabinentyp	Saison A	Saison B	Saison C
1/2/3	2-Bett-Innenkabine Standard	549,-	599,-	649,-
4/5	2-Bett-Innenkabine Superior	699,-	699,-	799,-
6/7	2-Bett-Außenkabine Standard	799,-	799,-	899,-
8/9/10	2-Bett-Außenkabine Superior	949,-	949,-	999,-
11	Suite mit Balkon	1.229,-	1.299,-	1.399,-
3./4. Bett**	Erwachsene	469,-	569,-	629,-
3./4. Bett**	für Kinder bis 11 Jahre	FREI	FREI	FREI
3./4. Bett**	für Kinder von 12 bis 17 Jahre	119,-	119,-	119,-

Einzelkabinen-Zuschlag in Kat. 1-10/11: 80%/100%

^o Kabinen teilweise mit Sichtbehinderung

* Service Entgelt: Am Ende der Kreuzfahrt fällt zusätzlich ein Service Entgelt von € 7,- pro Erw./Tag an. Ausführliche Informationen finden Sie im Hauptkatalog 2011.

** Bei Unterbringung mit zwei vollzahlenden Erwachsenen in der Kabine.

^{oo} Aufgrund der aktuellen Situation / Reisewarnung für Tunesien, hat MSC Kreuzfahrten entschieden den geplanten Hafen in Tunis/La Goulette bis auf Weiteres nicht anzufahren. Sofern sich die Situation stabilisiert und das Auswärtige Amt seine Reisewarnung aufhebt, wird die ursprüngliche Route wieder aufgenommen.

Bei Buchung werden Garantiekabinen vergeben, die Vergabe der Kabinenummer erfolgt bei Einschiffung. Vorbehaltlich Zwischenverkauf, Irrtum und Druckfehler.

Buchung und



TRAVEL Star

Reisebüro Lorenz

Saarbrücker Straße / an der B51 im EKC

66359 Bous

Telefon 0 68 34 / 92 25 25

Telefax 0 68 34 / 92 25 27

Veranstalter: MSC Crociere S.A., Genf. Es gelten die Reise- und Stornobedingungen lt. aktuellem MSC Katalog.



www.msc-kreuzfahrten.de